

# PRO X FADE

## ADVANCED CROSSFADER TECHNOLOGY

### Tartalmaz

1db EB Pro X Fader-t csatlakoztató kábelrel,  
1db EB Pro X Faderkupak,  
1db faderfoglatat 2db-os csavarszettel,  
1db CAIG DeoxIT™ tisztítófolyadék,  
1db tisztító és finombeállítókészlet,  
2db tisztítópárna, (amiből az egyik a finombeállítókészlet szétcsavarható elemében található)  
1db tartalék imbuszcsoncsavar (ami a finombeállítókészlet szétcsavarható kupakjában található)  
Jótállási információk  
Kezelési/Használati útmutató

### Biztonsági előírások

Használat előtt kérjük alaposan olvassa el a kezelési útmutatót, a biztonsági előírásokat és a felsorolt szempontokat a későbbiek során is tartsa szem előtt.

1. A készülék uzembehelyezése és használata során kerülje a párást, poros, nedves helyeket.
2. A készülék belsejét óvja víztől vagy bármilyen idegen tárgytól
3. Mindíg győződjön meg róla hogy a készülék nincs áram alatt mielőtt szétszereli. (Soha ne próbáljon meg bekapcsolt állapotban a mixer belsejébe nyúlni)

A kezelési útmutatóban nem közölt változások és esetleges eltérések kihatással lehetnek a készülék használatára és a jótállási feltételekre.

### Elokészítés és beszerelés

A készülék tisztítása és a PRO X Fader beszerelése előtt kérjük vegye figyelembe a mixer gyártója által ajánlott eszközöket illetve módokat.

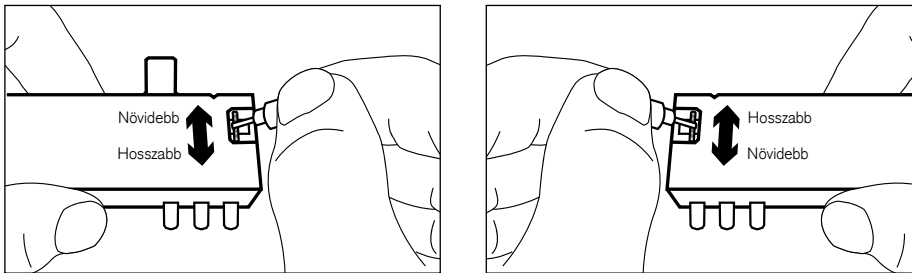
1. Ellenőrizze a mixer gyártójának előírásait a meglévő fader kivétele előtt.
2. Rogzítse a PRO X Fadert a foglathoz - a faderrogzítófoglaltcsavarokkal - amik a tartozékok között találhatók. Kérjük győződjön meg arról, hogy a PRO X Fader és a foglalat kompatibilis egymással és a mixerrel egyaránt.
3. A PRO X Fader használatához a csomagban található CAIG DeoxIT™ folyadék ajánlott, amivel a felhasználó igényeinek megfelelően állítható be a PRO X Fader csúszthatósága, illetve tisztántarthatja az érintkező felületeket.
4. Azok a vásárlók, akik a PRO X Fader-en egyedi beállításokat kívánnak használni, kérjük kizárólag a Pro X Fader-hez tartozó utasításokat vegyék figyelembe és a tartozék tisztító és finombeállítókészletet használják e műveletekhez.
5. Csatlakoztassa a Pro X Fader-t a mixer csatlakoztatási pontjához.
6. A Pro X Fader végső beszereléséhez használja a mixerhez tartozó csavarokat (az EB logo észak-dél irányú helyzetben kell hogy álljon.) **Megjegyzés:** Néhány mixer esetében a beszerelés eltérő lehet. Kérjük további információkért keresse fel honlapunkat: [www.electicbreaks.com/proxfade](http://www.electicbreaks.com/proxfade)
7. A mixer további tartozékainak visszaszállításánál vegye figyelembe a mixer gyártójának útmutatásait.
8. Végül helyezze a PRO X Fader-re a PRO X kupakot.

### Tisztítása és beállítása

További információkért és videobemutatókhoz kérjük látogasson el honlapunkra: [www.electicbreaks.com/proxfade](http://www.electicbreaks.com/proxfade)

### Késedelmi ido ('Lag Time') beállítása

Ezzel beállíthatjuk a PRO X Fader bevágási pontját (ahonnan hallható a zene) **Megjegyzés:** Emellett a mixer fader curve control-jának használatát a megszokott módon ajánljuk. Beállítás előtt mindig ellenőrizze, hogy a mixer kikapcsolt állapotban van-e.

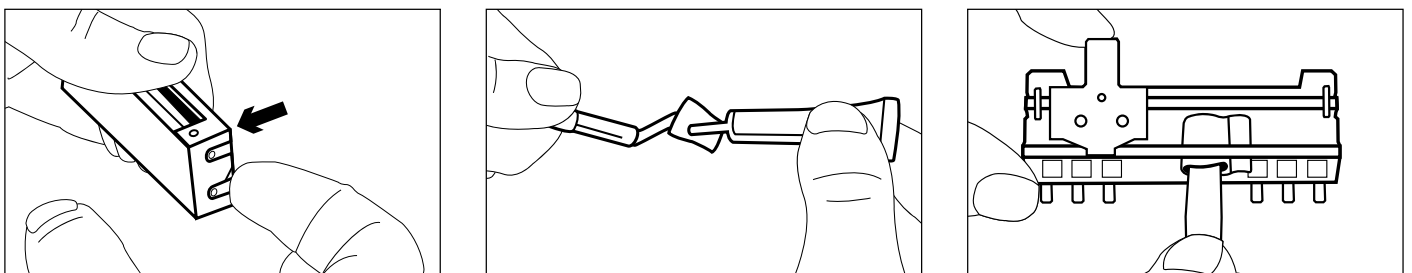


Az ábrán látható módon a csavarhúzóval forgassa el a PRO X Fader-en található kis fogaskerekeket, ennek segítségével állítható be a kívánt bevágási pont. (A csavarhúzó a szétcsavarható tisztító és finombeállítókészletben található)

### Tisztítás és síkosítás

Tisztításra csak abban az esetben van szükség, ha bármilyen hangzásbeli ill. Fadermozgathatóságbeli problémák jelentkeznenek. Bár a PRO X Fader nem tartalmaz szénvegyületet/grafitréteget, idovel kisebb mennyiségű por összegyűlhet az érintkezőpapszonon és a mozgásívégpontokon.

Megjegyezendo, hogy a PRO X Fader-nél a tisztítás és a síkosítás viszonylag könnyen véghezviheto, mivel nagyon egyszeru a hozzáférés a belso részekhez.



1. Nyissa fel a PRO X Fader-t a fedolap elmozdításával az ábrán látható módon.
2. Tegye rá a tisztítólapot a tisztítókulcs fejére.
3. Csepptegesen kis mennyiségű CAIG DeoxIT™ folyadékot a tisztítólapra, és a csúszóérintkezőkre igény szerint, majd az ábrán látható módon óvatosan torolja le a piszkot a felületekrol.

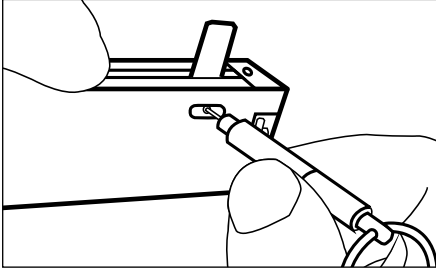
Sikositásnál egyszerűen tegyen pár csepp CAIG DeoxIT<sup>™</sup> folyadékot a siklóterület felületére, majd mozgassa a PRO X Fadert oda-vissza, hogy az olaj mindenhol jól szétterüljön.  
Megjegyzés: a fader siklóterületét sikosítás előtt meg kell tisztítani)

---

## Csúszthatósági (Torque) beállítások

---

A PRO X Fader-en beállíthatjuk a csúszthatóság mértékét. Ehhez a tisztító és finombeállító készletben található imbusz (HEX) csavarhúzó ajánljuk: húzza/lazítsa meg a csavart - ami a PRO X Fader elölapján található - az ábrán látható módon.



Felhívjuk figyelmét, hogy ez a kicsavar könnyen elveszhet ha túlságosan kicsavarva hagyja. (egy plusz pótcsvart a tisztítókulcskészlet szétszerelhető elemének belsejében található.)

---

## Hibajelenségek

---

### Nem vág a Fader tokéletesen

Győződjön meg róla, hogy a bevágási pont nincs e túl rövidre állítva, valamint, hogy a PRO X Fader csatlakozókábele pontosan kapcsolódik a mixer csatlakozópontjához, illetve ellenőrizze hogy a megfelelő csavarokat használta a PRO X Fader faderfogalathoz rögzítése során, mivel ha azok túl hosszúak blokkolhatják a PRO X Fader mozgathatóságát a végpontokon, majd vizsgálja meg, hogy a PRO X Fader-t biztonságosan, az előírásoknak megfelelően szerelte be a mixerbe. Kompatibilitási információkért kérjük látogasson el honlapunkra: [www.eclecticbreaks.com/proxfade](http://www.eclecticbreaks.com/proxfade)

### A Fader rossz irányba vág

Ellenőrizze, hogy a megfelelő irányban szerelte be a PRO X Fader-t a mixerbe.

### A fader nem vág élesen, abban az esetben sem, ha a curve control a legkisebb értékre van állítva

Győződjön meg róla, hogy a PRO X Fader kompatibilis e a mixerrel. További információk honlapunkon: [www.eclecticbreaks.com/proxfade](http://www.eclecticbreaks.com/proxfade)

### A Fader mozgása akadozik/nehézkés

Lásd --> Tisztítás és sikosítás bekezdés.

### A Fader mozog (lotyog) a mixerben

Ellenőrizze, hogy a PRO X Fader helyesen van-e rögzítve a foglalathoz, az pedig a mixerhez.

---

## Jótállás megtagadása (Disclaimer)

---

Bár a PRO X Fader-nek rengeteg beállítási lehetősége van, nem ajánlott sokáig ugyanazt a beállítási módot használni, mert az esetleg csökkentheti az élettartamát. Figyelmeztetés: A kezelési útmutatóban nem közölt változások és esetleges eltérések kihatással lehetnek a készülék használatára és a jótállási feltételekre.

### Eclectic Breaks Ltd

Top Floor  
Cross House  
Cross Lane  
London  
N8 7SA  
UK

Tel: (+44)20 8340 1887

Fax: (+44)20 8340 0697