

# PRO X FADE

## ADVANCED CROSSFADER TECHNOLOGY

### Lieferumfang

1 EB Pro X Fade mit passendem Kabelbaum  
1 EB Pro X Fade Kappe  
1 Klickerplatte und Schrauben Set – 2 Teile  
1 CAIG DeoxIT™ Reinigungs- und Schmiermittel  
1 Reinigungs- und Justiertool Set  
2 Reinigungspads – 1 Pad im Griff des Reinigungstools  
1 Ersatz Madenschraube in der Spitze des Tools zur Reibungseinstellung  
Garantieinformationen  
Anleitung

### Sicherheit

Lesen Sie vor dem Gebrauch des Geräts sorgfältig die Einbau- und Gebrauchsanweisung und diese Sicherheitshinweise. Bewahren Sie sie danach sorgfältig auf.

1. Vermeiden Sie den Gebrauch oder Einbau dieses Geräts in der Nähe von Wasser und an feuchten oder sehr staubigen Orten.
2. Stellen Sie sicher, dass kein Wasser oder Fremdkörper in das Gerät gelang.
3. Versuchen Sie nicht, Ihre Hand oder andere Körperteile in das Gehäuse eines live DJ Mixers zu stecken. Wenn Sie verlorene Teile herausholen wollen, schalten Sie vorher das Gerät aus.

Wir machen Sie darauf aufmerksam, dass jegliche Veränderungen oder Modifikationen des Geräts, die nicht in dieser Gebrauchsanleitung stehen, einen Verfall des Garantieanspruchs bedeuten.

### Vorbereitung und Einbau

Für den Einbau, die Reinigung und Justierung empfehlen wir die Werkzeuge zu benutzen, die vom Hersteller Ihres Mixers empfohlen wurden. Wir empfehlen außerdem, dass Sie keine Justierungen oder Reinigungen bei eingeschaltetem Mixer vornehmen.

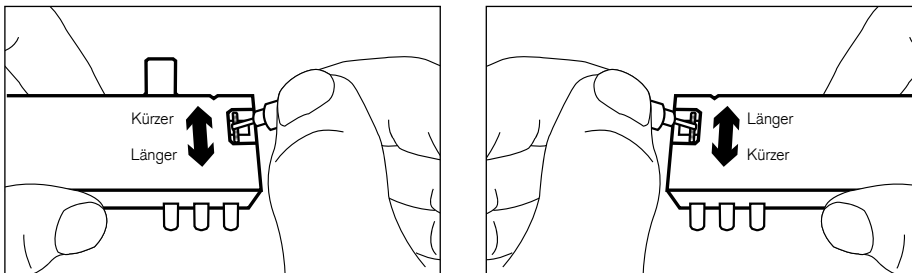
1. Klären Sie mit dem Hersteller Ihres Mixers, wie Sie Ihren momentanen Crossfader ausbauen und tun Sie dies.
2. Befestigen Sie das Klickerplatte an dem Pro X Fade mit den mitgelieferten Schrauben. Bitte versichern Sie sich zuerst, ob der Fader und das Klickerplatte mit ihrem Mixer kompatibel sind.
3. Benutzer, die ein leichtes Gleiten des Faders wünschen, sollten diesen vor dem Gebrauch mit dem beiliegenden CAIG DeoxIT™ reinigen.
4. Benutzer die den Fader justieren wollen, sollten zunächst unter dem Punkt Reinigung und Justierung nachsehen.
5. Schließen Sie den Kabelbaum des Pro X Fade an den Kabelbaum Ihres Mixers an.
6. Um den Fader passen einzubauen, montieren Sie den Fader einfach so, dass das EB Label zu Ihnen zeigt. HINWEIS! Bei manchen Mixern muss der Fader so eingebaut werden, dass das EB Label von Ihnen weg zeigt. Besuchen Sie die Website <http://www.electicbreaks.com/proxfade> für weitere Informationen.
7. Bauen Sie den Mixer nach der Anleitung Ihres Herstellers wieder zusammen.
8. Stecken Sie die Pro X Fade Kappe auf.

### Reinigung und Justierung

Für weitere Informationen und eine Videoanleitung der folgenden Hinweise besuchen Sie bitte unsere Website [www.electicbreaks.com/proxfade](http://www.electicbreaks.com/proxfade)

### Einstellung der Verzögerung

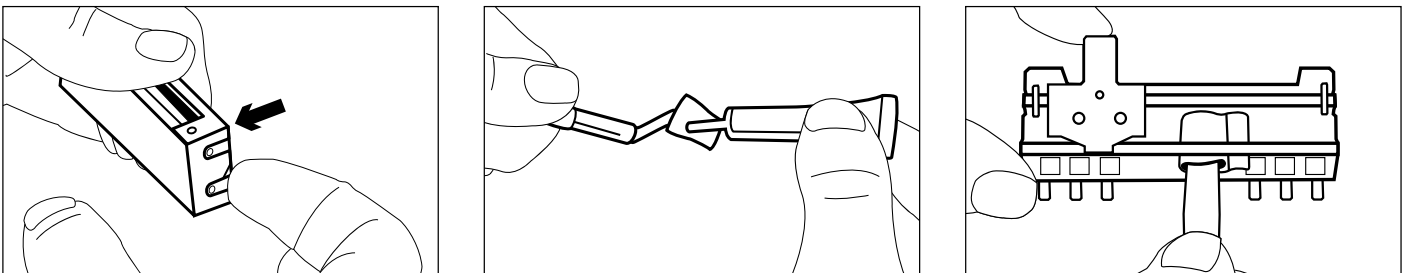
So stellen Sie die Cut In Zeit (Stille bis Sound an) ihres Faders ein. HINWEIS! Sie können immer noch wie gewohnt die Curve Control ihres Mixers benutzen. Sie sollten keine Justierungen bei eingeschaltetem Mixer vornehmen.



Benutzen Sie den Schraubenzieher des Justierungstools, um mit den Rädchen wie abgebildet die Cut In Zeit einzustellen.

### Reinigung und Schmierung

Eine Reinigung ist nur dann notwendig, wenn Sie Probleme mit dem Sound oder der Leichtgängigkeit des Faders haben – obwohl die Kontakte des Faders keinerlei Karbon-Elemente beinhalten, werden Sie feststellen, dass sich im Laufe der Zeit Ablagerungen in dem Fader bilden. Beachten Sie, dass der Pro X Fade zum Reinigen und Schmieren sehr einfach zu öffnen ist.



1. Öffnen Sie den Fader, indem Sie den Staubschutz entfernen.
2. Befestigen Sie das Reinigungspad an dem Reinigungstool.
3. Geben Sie eine kleine Menge des CAIG DeoxIT™ auf die Kontaktbahnen oder Schienen und reinigen Sie diese nach Bedarf.

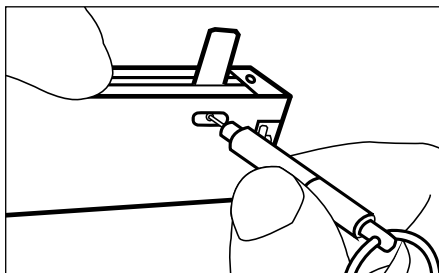
Um den Fader zu schmieren, geben Sie einfach etwas CAIG DeoxIT™ auf die obere Schiene und bewegen Sie den Fader von Seite zu Seite um das Schmiermittel zu verteilen – HINWEIS! Die Schienen müssen vor dem Schmieren gereinigt werden.

---

## Einstellung der Reibung

---

Sie können die die Leichtgängigkeit des Faders einstellen indem Sie den Inbusschlüssel des Justiertools benutzen. Drehen Sie einfach die Madenschraube im Schaft des Faders wie abgebildet.



Seien Sie vorsichtig beim Justieren. Die Schraube kann verloren gehen, wenn Sie zu weit herausgedreht wird. (Sie finden jedoch eine Ersatzschraube in der Spitze des Justierungstools).

---

## Troubleshooting

---

### Der Fader schließt nicht

Überprüfen Sie ob die Verzögerungszeit nicht zu kurz eingestellt ist und ob Ihr Mixer kompatibel ist. Überprüfen Sie auch, ob der Kabelbaum des Faders richtig an den des Mixers angeschlossen ist. Überprüfen Sie, ob Sie die richtigen Schrauben zur Befestigung des Klickerplates benutzt haben. Sind diese zu lang, können Sie den Schaft des Faders blockieren.

Stellen Sie sicher, dass der Fader richtig in Ihrem Mixer befestigt ist. Für Informationen bezüglich der Kompatibilität besuchen Sie bitte unsere Website [www.eclecticbreaks.com/proxfade](http://www.eclecticbreaks.com/proxfade)

### Der Fader schließt auf der falschen Seite

Vergewissern Sie sich, dass der Fader korrekt eingebaut ist, indem Sie ihn andersherum einbauen.

### Der Fader schließt nicht schnell genug, obwohl die Curve Control ganz steil eingestellt ist

Vergewissern Sie sich, dass der Pro X Fade mit ihrem Mixer kompatibel ist. Besuchen Sie hierzu unsere Website [www.eclecticbreaks.com/proxfade](http://www.eclecticbreaks.com/proxfade)

### Der Fader ist nicht leichtgängig genug

Bitte schauen Sie in die Kapitel Reinigung und Justierung

### Der Fader ist lose im Mixer

Stellen Sie sicher, dass der Fader korrekt an dem Klickerplate befestigt ist und dass er auch korrekt in Ihrem Mixer befestigt ist.

---

## Haftungsausschluss

---

Obwohl der Pro X Fade viele Einstellungsmöglichkeiten hat, empfehlen wir, nicht diese ständig zu verändern sobald Sie Ihre bevorzugte Einstellung gefunden haben, da dies die Lebensdauer des Faders beeinflussen könnte.

Wir machen Sie darauf aufmerksam, dass jegliche Veränderungen oder Modifikationen des Geräts die nicht in diese Gebrauchsanleitung stehen einen Verfall des Garantieanspruchs bedeuten.

### Eclectic Breaks Ltd

Top Floor  
Cross House  
Cross Lane  
London  
N8 7SA  
UK

Tel: (+44)20 8340 1887

Fax: (+44)20 8340 0697